

GEBOUW MET OOG VOOR MENS EN MILIEU KNIPOOGT NAAR GENKSE MIJNVERLEDEN

H.Essers neemt intrek in duurzame en toekomstbestendige nieuwe hoofdzetel



H.Essers groeit sterk. En dus volgt ook de infrastructuur van de logistieke dienstverlener. Op 19 juli nam het bedrijf zijn nieuwe hoofdzetel in gebruik, die plaats biedt aan 185 werknemers. Als grootste werkgever in de provincie blijft H.Essers trouw aan zijn Limburgse roots: het nieuwe hoofdkantoor bevindt zich dan ook op vertrouwd terrein, op de bestaande site in Genk Noord. Het gebouw zelf, een prachtige nieuwe landmark aan de Limburgse horizon, werd ontwikkeld als toonbeeld van duurzaamheid, met onder meer groendaken, passieve koeling en hernieuwbare energie, en is helemaal klaar voor de toekomst. Ook het comfort en welzijn van de medewerkers staat centraal, dankzij gezonde ventilatie en een eigentijdse indeling van de werkvloer. Op die manier sluit het nieuwe gebouw naadloos aan bij de duurzame strategie van H.Essers en zet het de unieke positie van Limburg als logistieke poort naar de rest van Europa kracht bij.





De werken aan de nieuwe hoofdzetel van H.Essers startten al in 2019, maar door de coronacrisis liep de bouw enige vertraging op. Nu is het gebouw volledig klaar en in gebruik genomen. "Het streefdoel was een optimaal ruimtegebruik", vertelt Salvatore Napolitano, Chief Procurement Officer H.Essers. "Voor de bouw hebben we de oude parkeerplaatsen afgebroken. Die hebben plaatsgemaakt voor een parkeertoren met groengevel: een duurzame oplossing in de hoogte, die minder ruimte inneemt." Het hoofdkantoor biedt 4200 m² oppervlakte, verdeeld over 6 verdiepingen, goed voor een totale hoogte van 30 meter. Het is gebouwd naar een ontwerp van Iglesias Leenders Bylois architecten. "Elke gemaakte keuze in de realisatie van dit mooie project weerspiegelt de dynamiek, de ambities en het voortdurende streven naar efficiëntie, duurzaamheid en kwaliteit van H.Essers", zegt Elizabet Iglesias, Architect ILB. "Hun wens was een uniek gebouw dat de identiteit van het bedrijf en zijn geschiedenis zou weerspiegelen en in nauwe dialoog zou gaan met de omgeving. Die wens hebben we vertaald in de zwarte gevels en de hoge ramen die verwijzen naar het mijnverleden van de streek. Daarnaast hebben we de robuustheid en kracht van de logistieke sector zoveel mogelijk in het ontwerp verwerkt, onder meer met betonnen ribben en een vloer van geslepen

beton." Aannemingsbedrijf STRABAG zorgde vervolgens voor de uitvoering van de werken. "Het creatieve ontwerp en hoge architecturale eisen motiveerden ons om voluit voor dit project te gaan", aldus Kris Delbaere, projectmanager bij STRABAG. "De architecturale eisen aan onder andere het zichtbeton en de hoge ruimtes op het gelijkvloers en de bovenste verdieping vormden een interessante uitdaging. Maar dankzij de constructieve samenwerking tussen alle partijen is dit tot een absoluut voorbeeldproject uitgegroeid."

Groeirimte

De nieuwe hoofdzetel is ontworpen met het oog op verdere groei. "Momenteel hebben we plaats voor 135 medewerkers. Maar dat kunnen we eenvoudig en zonder verbouwingen uitbreiden tot 185", weet Salvatore Napolitano, die ook de indeling toelicht. "Op de benedenverdieping hebben we een aula met ruimte voor 75 personen. Daar kunnen we dus ook groepen ontvangen of congressen organiseren. Van de eerste tot de vijfde verdieping is er plaats voor de ondersteunende diensten, zoals de juridische dienst, Verzekeringen, Finance, HR, Purchasing,

Engineering en Safety, Sales & Marketing, maar ook de directie. Op de zesde verdieping is er een multifunctionele ruimte om bijvoorbeeld bezoekers te ontvangen. Van daaruit heb je trouwens een prachtig uitzicht over de omgeving, met zicht op verschillende historische mijnterrils."

Futureproof gebouw

H.Essers huist voortaan in een futureproof gebouw met oog voor mens en milieu. Salvatore: "We hebben gezorgd voor een stimulerende werkomgeving die is aangepast aan nieuwe manieren van werken. Zo zijn er voldoende vergaderzalen en kleinere ruimtes waar collega's rustig kunnen werken of telefoneren. In de parkeertoren voorzagen we een ruime fietsenstalling: steeds meer medewerkers komen immers met de fiets, en die beweging ondersteunen we graag."

"Daarnaast focussen we op duurzaamheid. We werken met lokaal opgewekte elektriciteit van onze eigen windmolens en zonnepanelen. Dankzij warmtepompen gebruiken we die energie optimaal in het gebouw.

We recupereren regenwater en voorzien heel wat beplanting met onze groendaken, waarop we ook bijenkorven plaatsen. En we koelen passief, want dankzij zonwering en zonwerend glas beperken we de koelvraag van het gebouw."

Comfortabel binnenklimaat zonder energievreters

Daarmee haalt Salvatore een ander belangrijk aspect van hedendaagse bedrijfsgebouwen aan. Een aangenaam en gezond binnenklimaat is, zeker in deze tijden, essentieel voor het welzijn en comfort van werknemers. "Daarom zetten we in op doorgevoerde ventilatie.

De norm schrijft een ventilatievoud, ofwel het aantal verversingen van de lucht in de ruimte per uur, van 22 voor. Wij halen 60. En met klimaatplafonds zorgen we op energiezuinige wijze voor comfortabele verkoeling en verwarming. In combinatie met onze passieve koeling door zonwering beperken we zo de nood aan onaangename airco's, die veel energie verbruiken."

Technische fiche
Essers kantoor en restaurant

...

Bouwheer:
Essers; Genk

...

Hoofdaannemer:

ILB architecten; Herk-De-Stad

Hoofdaannemer kantoorgebouw:

Strabag; Antwerpen

Studiebureau technieken EPB en

Veiligheidscoördinatie:

Raco; Heusden-Zolder

Studiebureau:

Geotec; Bilzen

Bekisting:

Cometal; Oudsbergen

Buitenaanleg, groene gevel:

Gert Kwanten; Pelt

Renovaties en binnenafwerking, vast meubilair:

Jansen The building Company, Zonhoven

Renovatie en nieuwbouw buitenschrijnwerk:

Group Ceyskens; Heusden-Zolder

Elektrische installaties:

El Systems; Zonhoven

Grondwerken:

Berkmans, Lommel

Schilderwerken:

M-Painting; Kortesseem

Tapijt en linoleum:

M-Floor; Kortesseem

Dakwerken:

JC dakwerken; Hechtel-Eksel

Los meubilair:

Pami; Pelt

Industriële klimaattechniek:

Bovema; Olen

Industriebouw, staalconstructies en industriële

bekleding:

Das; Bree

Vloeren Polybeton:

Jos Eerdeken; Oudsbergen

Parket:

Jadoul parket; Antwerpen

Verplaatsbare wanden:

Maars Jansen; Oudsbergen

Glaswanden:

Inpro; Schoten

Binnendeuren:

Deuren Plessers; Laakdal

Keuken, Frigo's:

Hilux Hillewaert; Knokke-Heist

Verlichting:

Kreon; Oudsbergen en Orbit; Rupelmonde

Zonwering:

Gehlen; Sittard



Technische fiche
Essers Parkeergebouw

...

Bouwheer:
Essers; Genk

...

Hoofdaannemer:
ASK Romein; Malle

Architect:

ILB architecten, Herk-de-Stad

Studiebureau stabiliteit: ASK Romein, Malle

Vloeren: gepolierde betonvloeren: Mentens betonvloeren, Oudsbergen

Grondwerken: Berkmans, Lommel

Buitenaanleg / groene gevel: Kwanten, Pelt

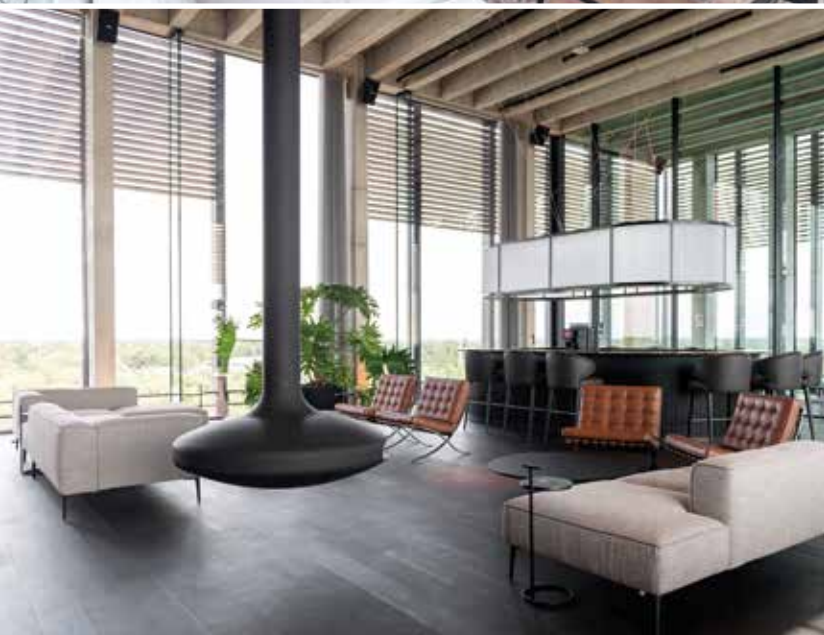
Bloembakken groene gevel: Geva metaalwerken, Houthalen

Binnendeuren/-schrijnwerk: Peter Bongaerts, Pelt

Verwarmingslint hellingbanen: Dirac, Sint-Pieters-Leeuw

Elektriciteit hoogspanning: Elektro Goorts, Halen

Verlichting: Veko, Wommelgem



Wij creëren
uw comfortzone.

“Met dit nieuwe gebouw wijzen we de weg richting een duurzamere logistiek. Het is een aangename en stimulerende omgeving van waaruit onze collega’s H.Essers zullen helpen groeien, maar waar ze ook de ruimte vinden om zichzelf te ontplooiën.”

Gesmaakte samenwerking op hoog niveau

De nieuwe hoofdzetel op een unieke manier ontdekken? Dat kan niet alleen voor medewerkers of klanten, maar ook voor culinaire liefhebbers dankzij een uniek partnership met restaurant De Slagmolen.

Het gerenommeerde sterrenrestaurant De Slagmolen neemt immers voor een poos zijn intrek in ons hoofdkantoor. “En dat op de bovenverdieping. Een win-win voor zowel Bert en Giel Meeuwis, die ondertussen hun bestaande uitvalsbasis verbouwen, als voor ons”, aldus Salvatore. “Terwijl Bert en Giel hun gasten verwelkomen op een unieke locatie, krijgt de opening van ons kantoor op die manier ook een extra feestelijk cachet. En zo krijgt koken op hoog niveau voor De Slagmolen nu ook een letterlijke betekenis.” Het restaurant zal op 2 september de deuren openen en op weekdagen zo’n 40 gasten ontvangen voor de lunch. “Een gesmaakte samenwerking mét een prachtig uitzicht, zoveel is zeker”, lacht Salvatore.

Tekst: Essers | Fotografie: H. Essers, Studiovision / Gert Kwanten

Uw gebouw bepaalt hoe mensen zich voelen en gedragen. Daarom bouwt JANSEN BUILDING COMPANY steeds voor de mens in het gebouw. We doen dit met maar liefst 360 eigen vakmensen en professionals en met een ruime ervaring van bijna 50 jaar. Dit maakt Jansen the Building Company tot een top of the bill algemeen aannemer en specialist in binnenafwerking en technieken.

Contacteer ons voor een kennismaking op
info@JANSENBUILDING.com
www.JANSENBUILDING.com

 **JANSEN**
the building company