

# Studio Lijnen en Partners



Tim Corstjens & Katleen Welkenhuysen

## Een privé-oase op grote hoogte

A private haven on great heights

01

waar oorspronkelijk plek was gemaakt voor drie appartementen liet de opdrachtgever de gehele bovenste verdieping indelen tot één royaal penthouse, dat uitkijkt op de nabijgelegen stad, de jachthaven en de groene omgeving. De bewoners koesterden de droom om iets neer te zetten wat echt 'wauw' was. Op eenieder die er komt, laat het penthouse een diepe indruk achter. Het imponeert, maar bovenal straalt het geborgenheid uit.

Het wensenprogramma van de bewoners was behoorlijk uitgebreid. Voor de interieurarchitecten Katleen Welkenhuysen en Tim Corstjens van studio lijnen & partners was dat even puzzelen, want in een penthouse heb je het te doen met de oppervlakte die je geschonken is. "We zagen het als een uitdaging om alle functies in het ontwerp te passen en spaarzaam met de ruimte om te gaan, ondanks de grootte," vertellen ze. "De vorm van het gebouw is uniek. Veel lijnen staan haaks op elkaar en je vindt op onverwachte plekken allerlei rondingen en hoeken. Dat maakt het intrigerend. Het interieurontwerp is puur vanuit gevoel tot stand gekomen." Niet alleen werd het maatwerkinterieur in eigen studio getekend, ook werd het in het eigen atelier vervaardigd.

Via de entree kom je binnen in het leefgedeelte, waar zanderige tinten ton-sur-ton zijn toegepast en waar licht hout en elegant marmer een Oosters zengevoel opwekken. Aan de rechterzijde bevindt zich een knusse zithoek om gasten in te ontvangen en achter de haardwand is de privaatieve living gesitueerd. "Heel cozy," beschrijft Tim de beleving. "De ruimtes staan onderling in verbinding door zichtlijnen, terwijl de gebogen vensters je in verbinding brengen met de omgeving."

Aan je linkerzijde vind je de keuken met marmeren bar. Verderop ligt de gang, die parallel loopt aan het dakterras. Deze geeft toegang tot de masterbedroom, waarin het bed met lederen achterwand een smaakvolle blikvanger is, de en-suitebadkamer en de walk-in-closet, twee gastenkamers, een thuisbioscoop en mondt tot slot uit in een fitness en een wellness. Tim: "Om op het dakterras een zwembad te kunnen plaatsen, is zelfs de constructie van het gebouw aangepast. De bewoners hebben een druk leven en hechten veel waarde aan een plek om tot rust te komen." Waar je ook bent, overal omhelst de geborgenheid van het zeninterieur je. Alsof je op vakantie bent en het penthouse jouw eigen privé-oase vormt. Als dat geen luxe is!

Where originally there was room for three spacious apartments, the client let the entire top floor be transformed into one generous penthouse, with a view of the nearby town, the marina, and the green surroundings. The homeowners dreamed of creating an apartment with the 'wow' factor. The penthouse leaves a deep impression on anyone who visits. While it is impressive, the apartment radiates a feeling of safety and warmth, above all.

The homeowners had quite an extensive wish list. It was a bit of a puzzle for architects Tim Corstjens and Katleen Welkenhuysen of studio lijnen & partners because you are limited to the space given in a penthouse. "I considered it a challenge to fit all functions into the design and use the given space sparingly, despite its size," they tell us. "The shape of the building is unique. Many of its lines are square to one another and you find all sorts of rounds and edges in unexpected places. That makes it intriguing. The interior design was established on gut feeling alone." Not only the tailor-made interior was drawn in their own studio, but it was also fabricated there.

Through the entrance, you enter the living area, where shades of sand have been applied tone to tone and the combination of light wood, and elegant marble invokes an Oriental, zen-like feeling. On the right-hand side, you find a cozy sitting area in which to receive guests. There is a private living room behind the fireplace wall. Tim describes the experience as "very cozy." "The rooms are interconnected through sight lines, while the curved windows connect you with the surroundings."

On the left-hand side, you find the kitchen with a marble bar. The corridor, which runs parallel to the rooftop patio, is located further down. It grants access to the primary bedroom, in which the bed with a leather back wall is a stylish eye-catcher, the en-suite bathroom, and the walk-in closet, two guestrooms, a home cinema, and ends in a fitness room with wellness. Tim: "Even the construction of the building was adjusted so we could place a pool on the rooftop patio. The homeowners have a busy life and attach importance to having a place to rest." Wherever you are, the warmth and security of the zen interior can be felt everywhere. As if you are on a holiday and the penthouse is your own private haven. If that's not luxury, we don't know what is!



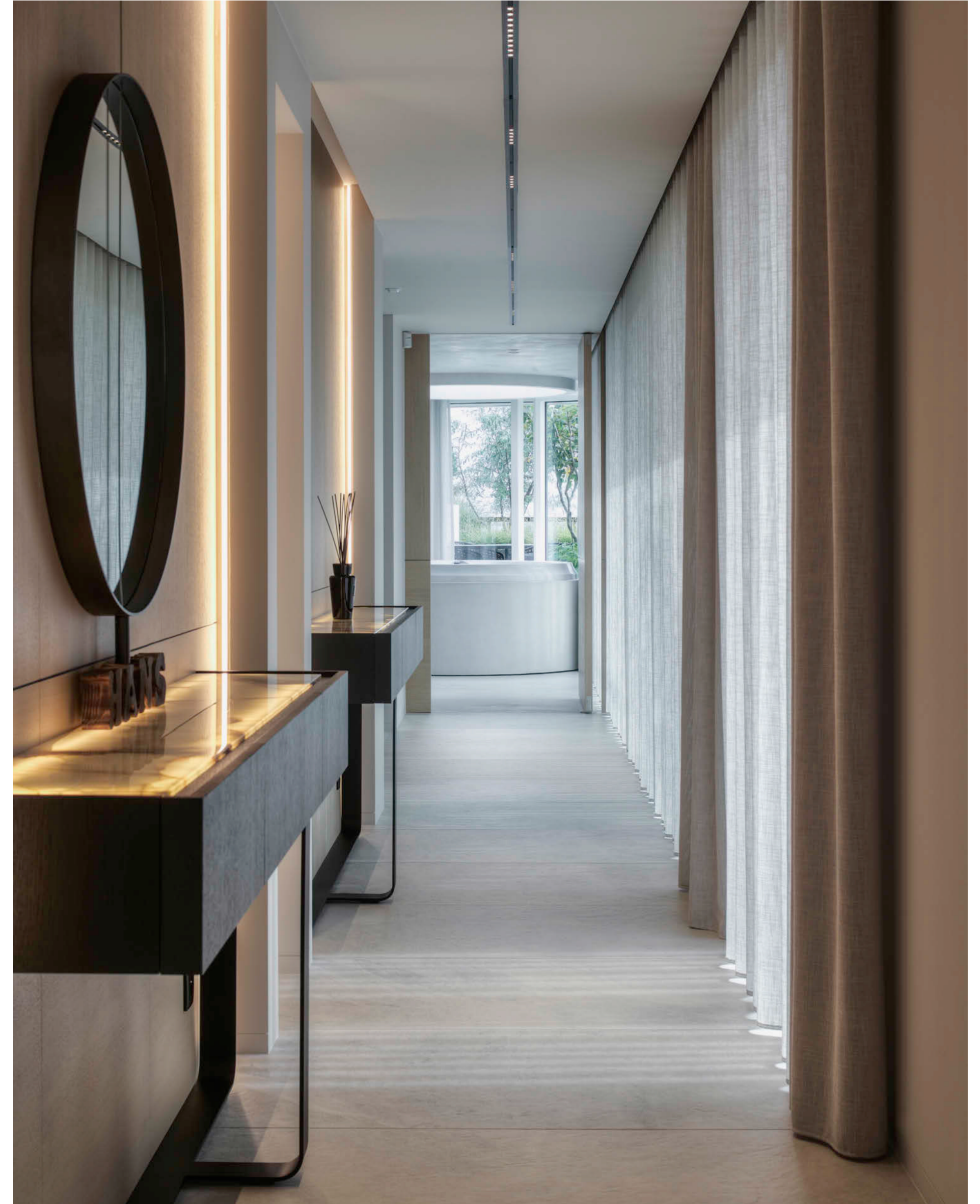
Studio Lijnen & Partners weten van dit penthouse het ultieme zeninterieur te creëren.



E.L. Systems NV heeft alle electro-technische installaties gerealiseerd.



Kissen BV heeft voor de beste materialen gekozen bij het plaatsen van deze haard.

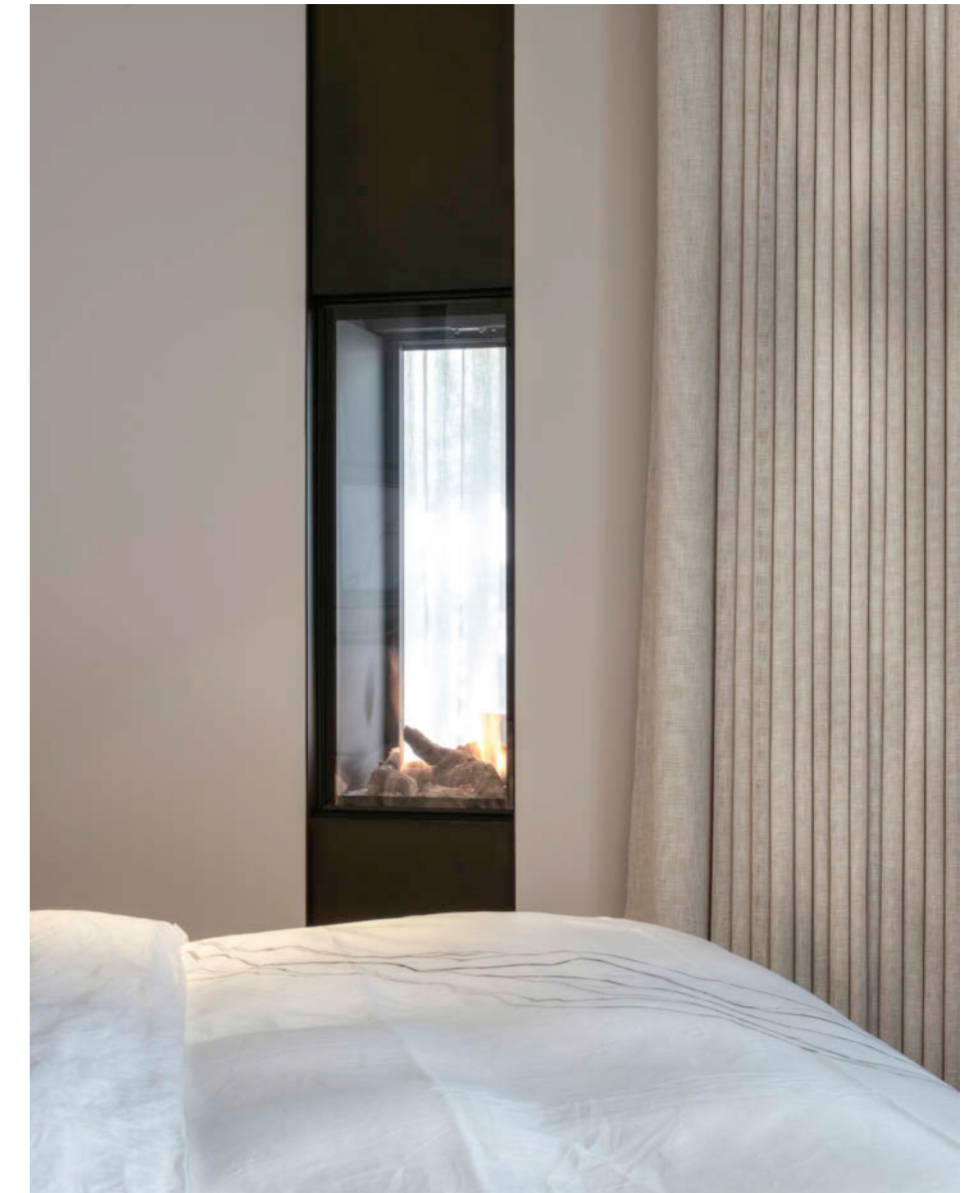


*De Quooker kokendwaterkraan is een onmisbare tool in deze moderne keuken, het natuurstenen blad en de achterwand zijn van André Celis Natuursteen.*

*De Roos Interieur realiseerde deze ambachtelijk vakwerk gordijnen van de allerhoogste kwaliteit.*

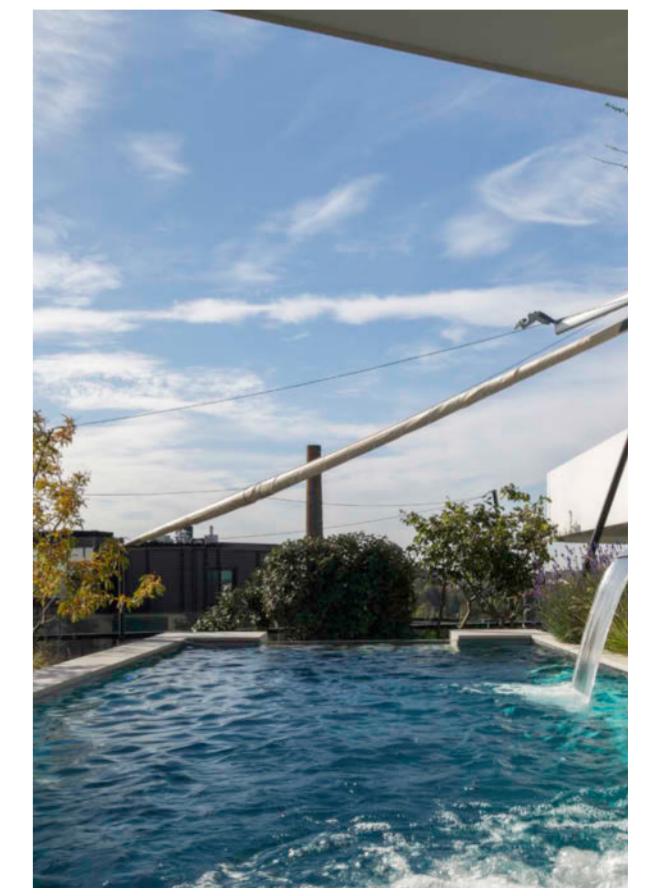
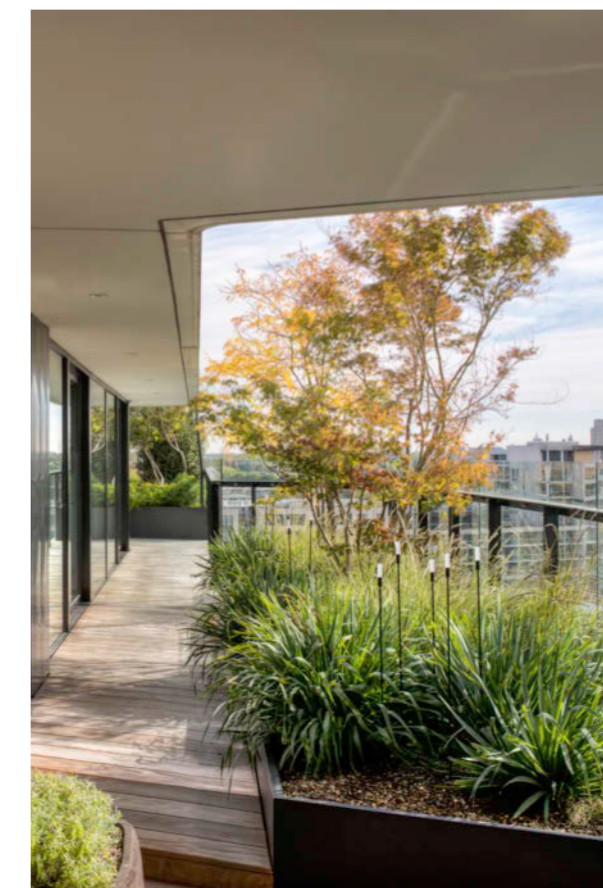
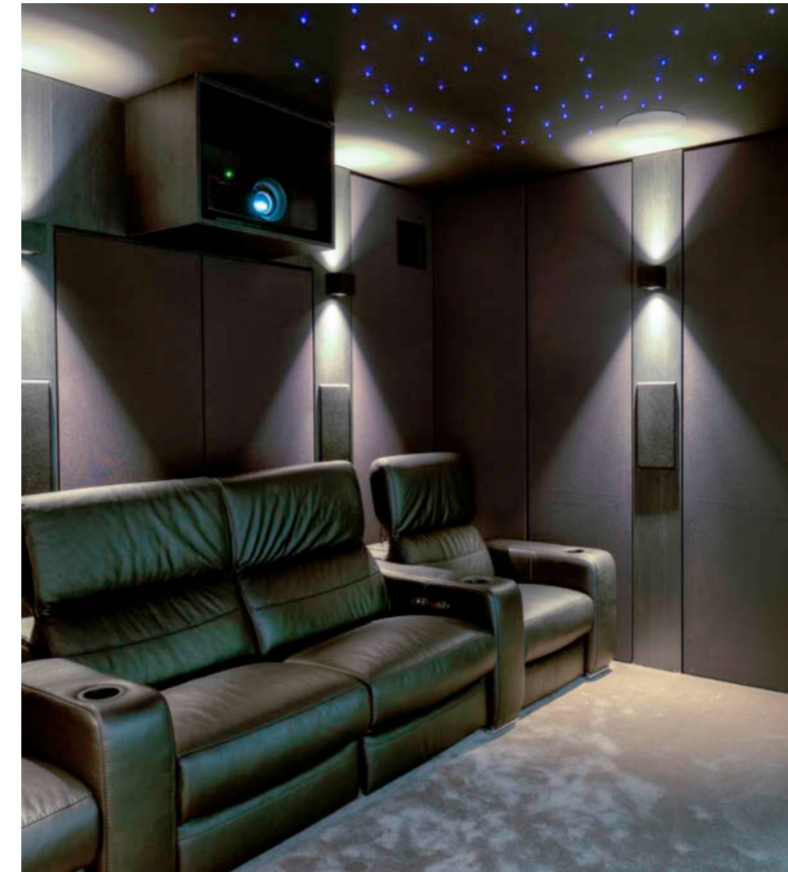


Erro Heating heeft zowel het sanitair als de ventilatie gerealiseerd in deze suitebadkamer. In de complete badkamer is natuursteen van André Celis Natuursteen verwerkt.



Hard geplaatst door Kissen BV, maakt een scheiding tussen de slaapkamer en wellnessruimte.





E.L. Systems is verantwoordelijk voor de E-installatie & de domotica.



Van Eeckhoudt bouwde het hoogste zwembad van Limburg op de zevende verdieping.

## Partners

Interieurarchitect  
**Studio Lijnen en Partners**,  
 Heusden-Zolder (BE)  
[www.lenp.be](http://www.lenp.be)

Interieurproductie  
**L&P**, Heusden-Zolder (BE)  
[www.lenp.be](http://www.lenp.be)

Kokendwaterkraan  
**Quooker Belgium**, Malle (BE)  
[www.quooker.be](http://www.quooker.be)

Gymapparatuur  
**Technogym**, Zaventem (BE)  
[www.technogym.com](http://www.technogym.com)

W- Installatie, Klimaatbeheersing  
**B-Cool BV**, Hasselt (BE)  
[www.b-coolbv.be](http://www.b-coolbv.be)

Zwembad  
**Van Eeckhoudt**, Meise (BE)  
[www.vaneekhoudtpools.be](http://www.vaneekhoudtpools.be)

Gordijnen  
**De Roos Interieur**, Genk (BE)  
[www.deroos-interieur.be](http://www.deroos-interieur.be)

Haarden  
**Kissen BV**, Hamont (BE)  
[www.kissen.be](http://www.kissen.be)

Kranen badkamer  
**Volta**, Brussel (BE)  
[nl.volta.com](http://nl.volta.com)

Domotica en E-installatie  
**E.L. Systems NV**, Zonhoven (BE)  
[www.elsystems.be](http://www.elsystems.be)

Vloer  
**VE Vloerwerken**, Zepperen (BE)  
[www.ve-vloerwerken.be](http://www.ve-vloerwerken.be)

Badkamer  
**NV Erro Heating**, Oudsbergen (BE)  
[www.erroheating.be](http://www.erroheating.be)

Verlichting  
**TAL**, Pittem (BE)  
[www.tal.be](http://www.tal.be)

Design schakelaars  
**Lithoss NV**, Pittem (BE)  
[www.lithoss.be](http://www.lithoss.be)

Natuursteen  
**André Celis Natuursteen**,  
 Lubbeek (BE)  
[www.andrecelis.be](http://www.andrecelis.be)

Tekst: Evelien de Raaff | Fotografie: Patrick Meis  
 Vertaling: Thirza Toes, Semicolon Translations